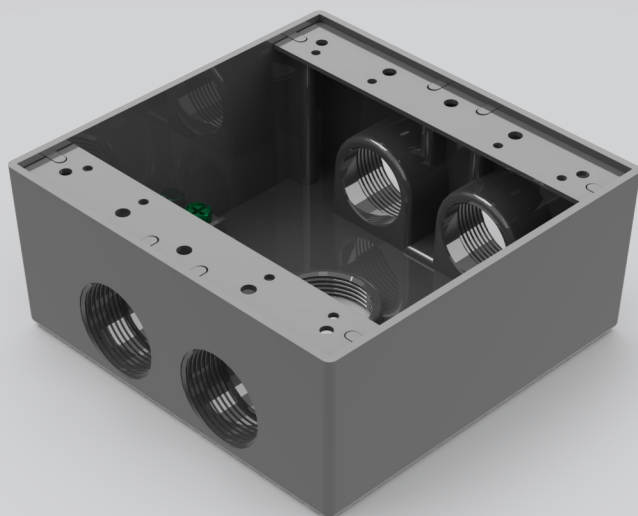


Caja de uso pesado

DTB-75



> Características Técnicas

- Caja cuadrada
- 5 entradas
- Dos tornillos de tierra internos
- Espacio para 2 gang
- Agujeros para tubería de 3/4 pulgada

> Información para solicitar del catálogo

- DTB-75

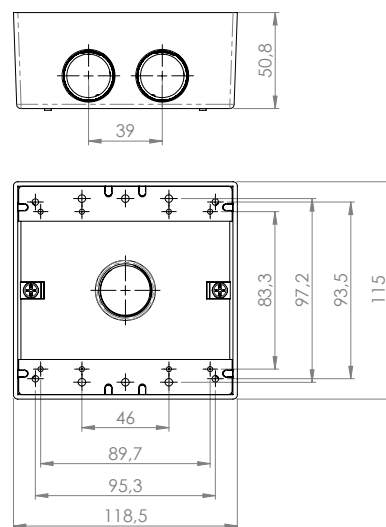
> Características generales

- Para uso exterior en condiciones húmedas
- Metal de construcción de alta resistencia
- Incluye tornillos, orejas y sellos de instalación.

Características del material

- Fabricada en fundición de aluminio
- Pintura electrostática y cocido que brinda un acabado de excepcional durabilidad.

> Dimensiones



> Pruebas y códigos que cumple

- Registro UL E182165